

◆出演者の変更がある場合がございますのでお問い合わせのうえご来場下さい。  
 ◆劇場内での写真撮影およびカセット類の録音はご遠慮下さい。  
 ◆他のお客様の迷惑になりますので客席の出入りは舞台の切れ目をお願いします。

◆主催 鈴木演芸場・(一社)落語協会  
 ◎インターネット・鈴木演芸場ホームページ <http://www.rakugo.or.jp>

# 上野 鈴木演芸場番組

平成28年  
 4月21日～30日まで

◆御入場料金(昼夜二回公演・完全入替制) 自由席当日売り  
 〈一般〉二、八〇〇円 〈学生〉二、五〇〇円 〈小人〉一、五〇〇円

●昼の部 十二・三〇～四・三〇

●夜の部 五・三〇～八・四〇

落語(交替出演) 金原亭馬久  
 柳家かゑる  
 三遊亭日吉  
 初音家左衛門  
 奇術 ダーク広和

落語(交替出演) 林家彦丸  
 金原亭馬治  
 三遊亭金朝  
 落語 春風亭正朝  
 だるま食堂  
 林家正蔵

落語(交替出演) 三遊亭左橋八  
 初音家金八  
 太神楽曲芸 鏡味仙三郎社中  
 春風亭一之輔  
 鈴々舎馬桜

浪曲(交替出演) 花渡家ちとせ  
 金原亭世之介  
 紙切り 林家二楽  
 三・五五

落語 金原亭馬生  
 大喜利 〈高座舞〉

【金原亭馬生より】  
 明治生まれの落語家は踊り、小唄、都々逸など、みな心得があり落語の下地になっておりました。『落語家が踊りのひとつもできなくてどうする』というわけで志ん朝師、金馬師、圓窓師が働き掛け、国立劇場の養成課で浅茅師匠に稽古をお願いして20年以上たちます。現在は、落語協会で月に三回程、若手落語家が留っております。さて、その成果はいかがでしょうか。

落語(交替出演) 三遊亭歌扇  
 柳亭市楽  
 太神楽曲芸 翁家社中

落語(交替出演) 古今亭菊太楼  
 古今亭菊志  
 漫才 ホーラン橋

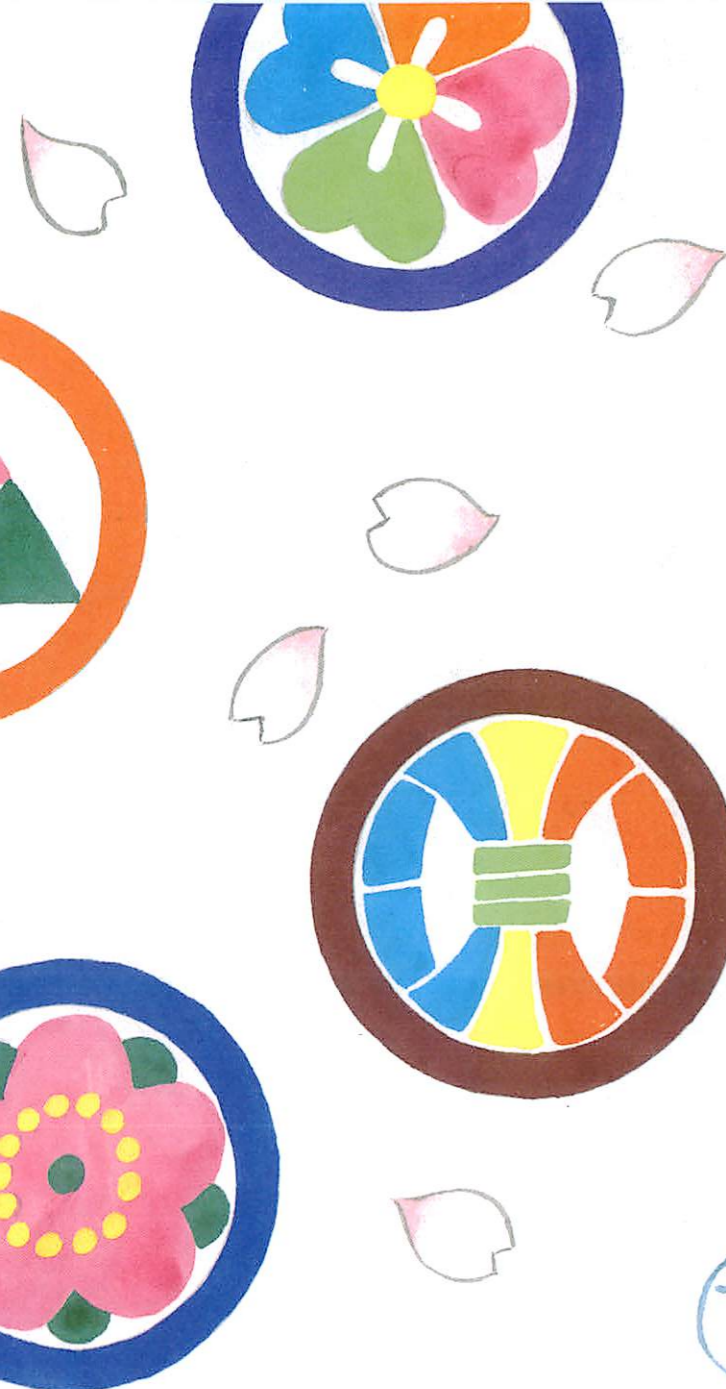
落語(交替出演) 辰気楼龍玉  
 鷗田川馬石  
 紙切り 林家楽一

お仲入り 七・二〇  
 伊藤夢葉  
 古今亭志ん陽

『雲助江戸前人情噺』  
 特別企画公演  
 夜鷹そば屋 中村仲蔵  
 景清 27日 休席  
 定五郎 28日  
 子別れ 29日  
 もう半分 30日

落語 五街道雲助  
 (27日) 『お節徳三郎』 鷗田川馬石

◎未就学児の入場はできませんのでご了承下さい。



カウンターで揚げたての江戸前天ぷらを・・・

創業昭和三年 てんすず

# てんすず 天壽巴

落語を楽しみながら、美味しい「天井」は如何でしょうか。鈴本演芸場までお届け致します。

※詳しくはお問い合わせ下さい。

台東区上野2-6-7 毎週水曜日定休 昼：11:30～14:00 夜：16:30～21:00

03-3831-6360 ※お座敷は26名様まで、ご予約承ります。

天井：1725円50



黒船亭の料理は、型にはまった料理ではありません。フランス料理に長いキャリアを持つシェフが我々日本人の心に感じる洋食をお作りしております。

# 洋食 黒船亭

KUROFUNE-TEI

http://www.kurofunetei.co.jp

年中無休 営業時間 11:30～22:45  
東京都台東区上野2-13-13  
キクヤビル4F ※鈴本演芸場出て左手正面

03-3837-1617




大井川 鰻


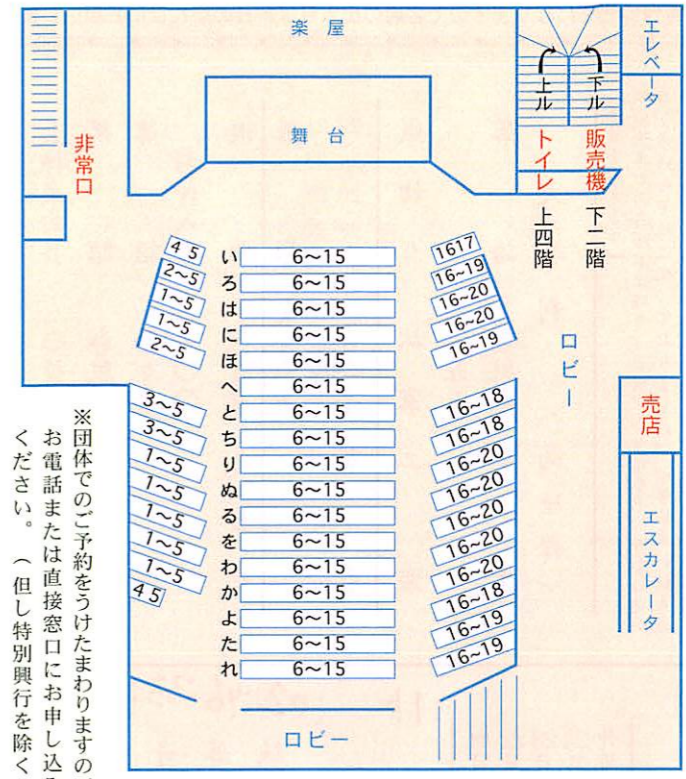
御蒲焼・旬菜料理

11時30分開店、21時20分ラストオーダー 年中無休(休憩時間なし)

台東区上野二丁目十三番二号 パークサイドビル

03-3831-0912

一睡亭 鰻屋

※団体でのご予約をうけたまわりますのでお電話または直接窓口にお申し込みください。(但し特別興行を除く)

- 売店のご案内 売店は三階ロビーにございます。すし、甘味、せんべいなどを販売しております。
- 自動販売機 ビール、ジュース、お茶などのお飲物は二階にございます。自動販売機にてお求めください。
- トイレの場所 トイレは、四階にございます。
- 喫煙の場合は おタバコは一階ロビーの灰皿でお願いいたします。
- 雨天のときは 雨具をお売りしておりますのでご利用ください。

ご案内専用は **3834-0311**  
お問合せは **3834-5906(代)**  
鈴本演芸場 ホームページ <http://www.rakugo.or.jp>

MA 734128

入 場 券

料 金 **2800** 円

1. ご1名1回限り有効です。
2. 館名、料金、日付印のないもの、券面表示金額を訂正したものは無効です。
3. ご入場後の払戻しはいたしません。

當ル四月下席(4月21日〜30日)

# 上野 鈴木本演芸場番組

平成28年  
4月21日〜30日まで

◆御入場料金(昼夜二回公演・完全入替制)自由席当日売り  
 (一般)二、八〇〇円 (学生)二、五〇〇円 (小人)一、五〇〇円

●昼の部 十二・三〇〜四・三〇

●夜の部 五・三〇〜八・四〇

落 語(交替出演)  
 金原亭 馬久

落 語(交替出演)  
 三遊亭 歌扇

柳家 かゑる  
 三遊亭 日るね  
 初音家 左吉

柳亭 市楽  
 柳亭 市楽

奇 術  
 ダーク 広和

大神楽曲芸 翁家社中

落 語(交替出演)  
 林家 彦丸

落 語(交替出演)  
 古今亭 菊太楼

金原亭 馬治  
 金原亭 馬治  
 三遊亭 朝

漫 才  
 桂 南喬  
 ホムラン

落 語  
 春風亭 正朝

落 語  
 桃月庵 白酒

コ ン ト  
 だるま 食蔵

落 語  
 七・〇〇

落 語(交替出演)  
 三遊亭 金八

落 語(交替出演)  
 辰氣楼 龍石

初音家 左橋

お仲入り 七・二〇

太神楽曲芸  
 鏡味 仙三郎社中

奇 術  
 伊藤 夢葉

落 語  
 春風亭 一之輔

落 語  
 古今亭 志ん陽

お仲入り 三・〇〇

紙 切 り  
 林家 楽一

浪 曲  
 花渡家 ちとせ

紙 切 り  
 林家 楽一

落 語(交替出演)  
 金原亭 世之介

紙 切 り  
 八・一〇

金原亭 菊春

特別企画公演  
 『雲助江戸前人情噺』

紙 切 り  
 林家 二楽

初 日  
 夜鷹そば屋 中村仲蔵

落 語  
 三・五五

22 日  
 景清 27 日

大 喜 利  
 金原亭 馬生

23 日  
 景清 28 日

落 語  
 金原亭 馬生

24 日  
 子別 29 日

落 語  
 金原亭 馬生

25 日  
 子別 30 日

落 語  
 金原亭 馬生

26 日  
 子別 30 日

【金原亭馬生より】  
 明治生まれの落語家は踊り、小唄、都々逸など、みな心得があり落語の下地になっておりました。『落語家は踊りのひとつもできなくてどうする』というわけで志ん朝師、金馬師、圓窓師が働き掛け、国立劇場の養成所で浅茅師匠に稽古をお願いして20年以上上たちます。現在は、落語協会で月に三回程、若手落語家が習っております。さて、その成果はいかがでしょう。

◆主催 鈴木本演芸場・(一社)落語協会  
 ◎インターネット・鈴木本演芸場ホームページ <http://www.rakugo.or.jp>

◎未就学児の入場はできませんのでご了承下さい。