

Obs	sex	shintyou	taijyuu	kyoui	jitaku	kodukai	carryer	tsuuwa
1	F	145.0	38.0	.	J	10000		.
2	F	146.7	41.0	85	J	10000	Vodafone	6000
3	F	148.0	42.0	.	J	50000		.
4	F	148.0	43.0	80	J	50000	DoCoMo	4000
5	F	148.9	.	.	J	60000		.
6	F	149.0	45.0	.	G	60000		.
7	F	150.0	46.0	86		40000		.
8	F	151.0	45.0	.	J	20000	docomo	5000
9	F	151.0	50.0	.	G	60000	J-PHONE	.
10	F	151.7	41.5	80	J	35000		.

REG プロシジャ
モデル : MODEL1
従属変数 : taijyuu

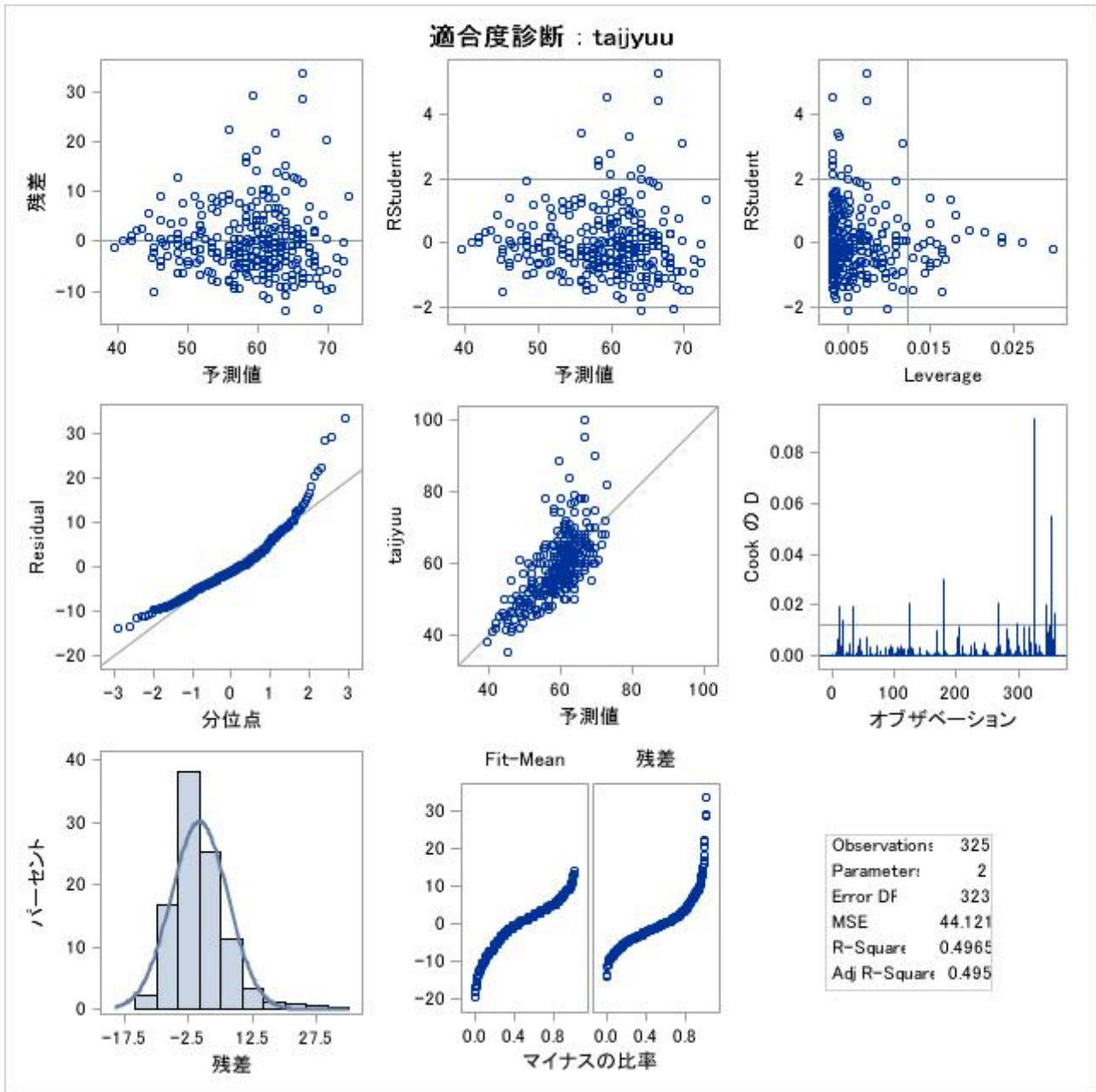
読み込んだオブザベーション数	370
使用されたオブザベーション数	325
欠損値を含むオブザベーション数	45

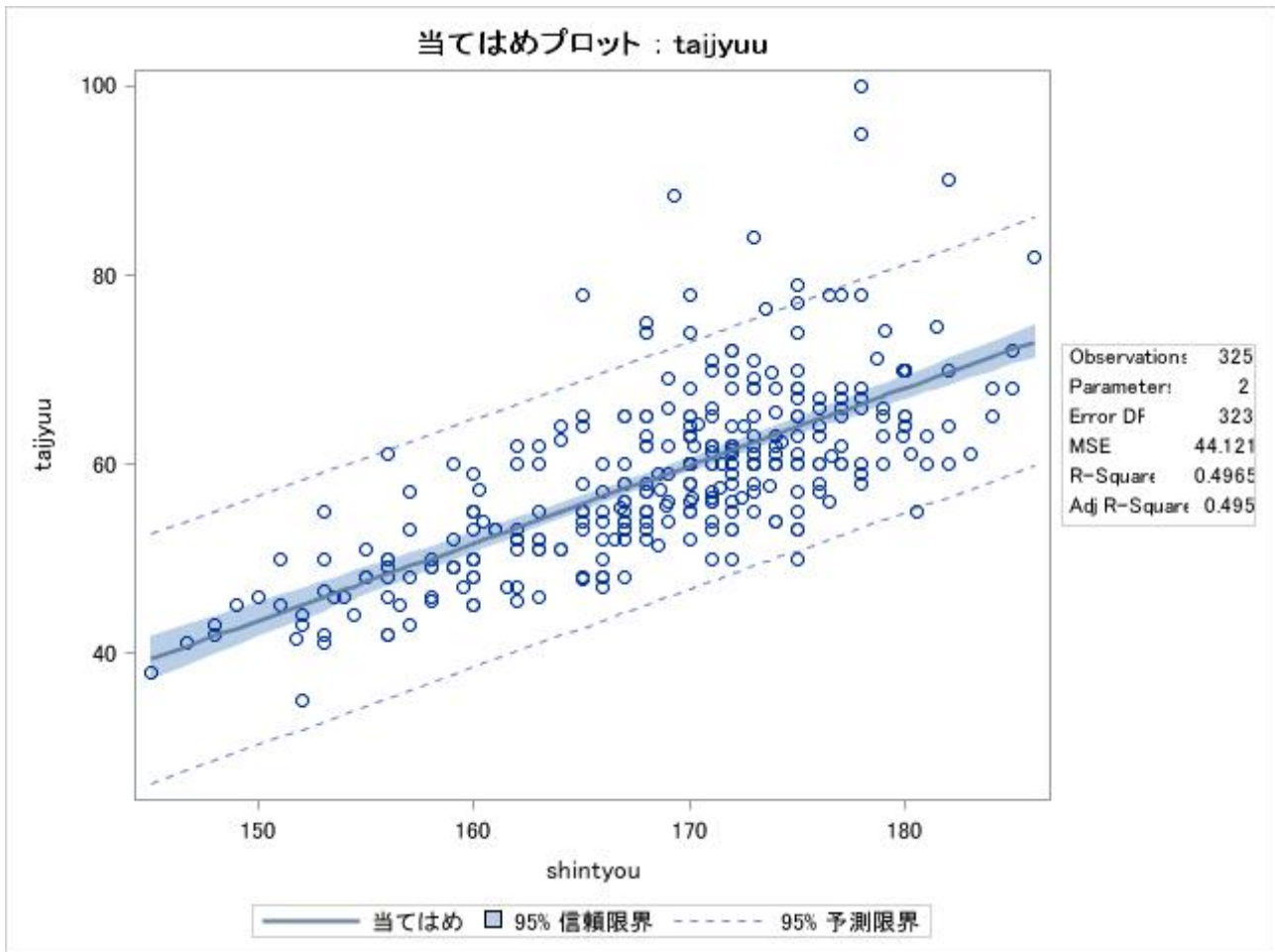
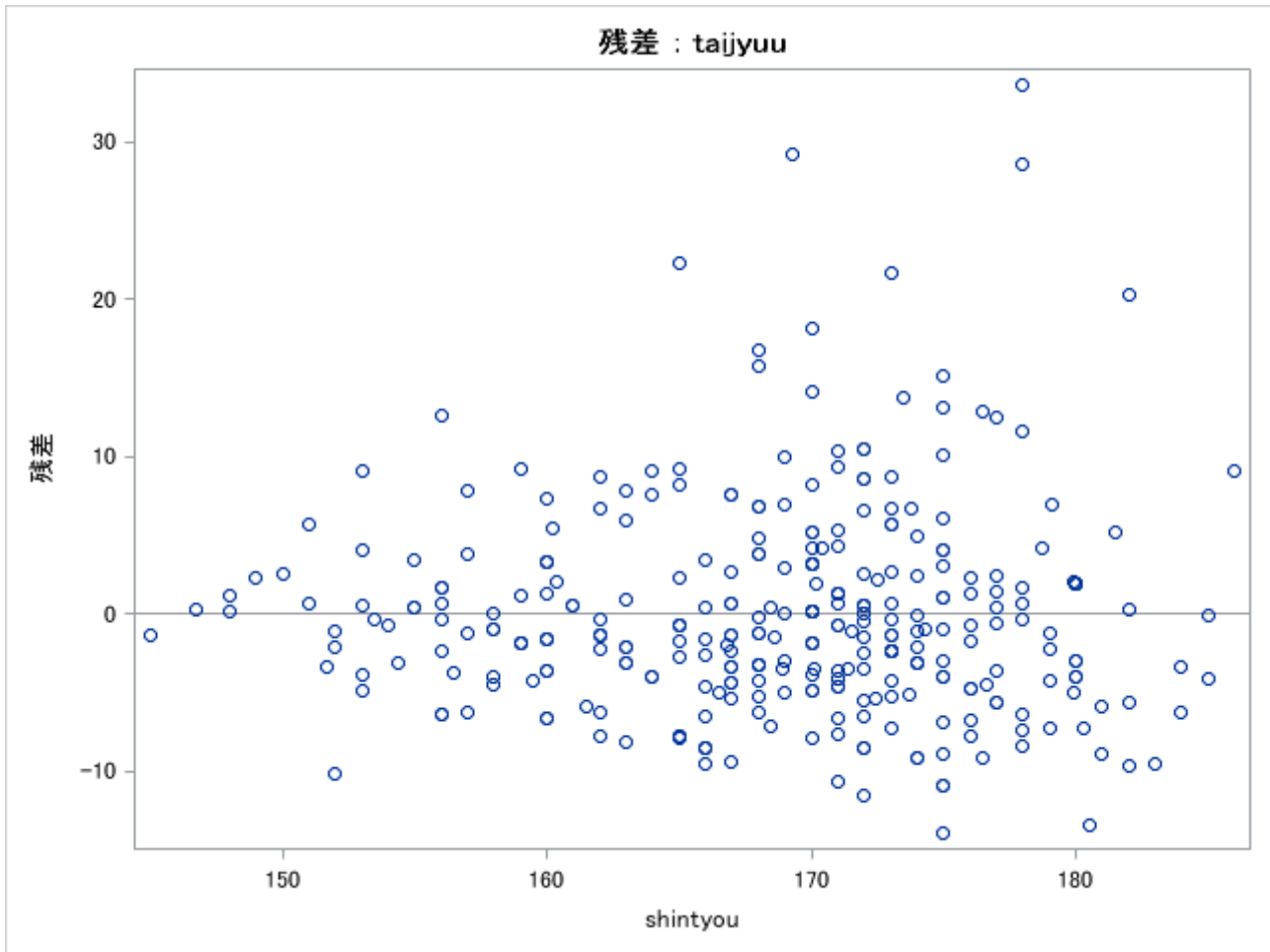
分散分析					
要因	自由度	平方和	平均平方	F 値	Pr > F
Model	1	14055	14055	318.56	<.0001
Error	323	14251	44.12105		
Corrected Total	324	28306			

Root MSE	6.64237	R2 乗	0.4965
従属変数の平均	58.78092	調整済み R2 乗	0.4950
変動係数	11.30021		

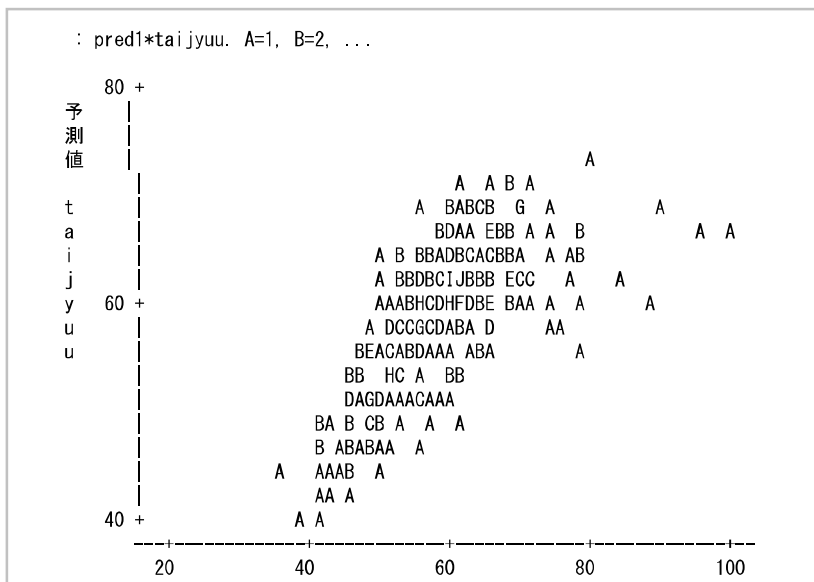
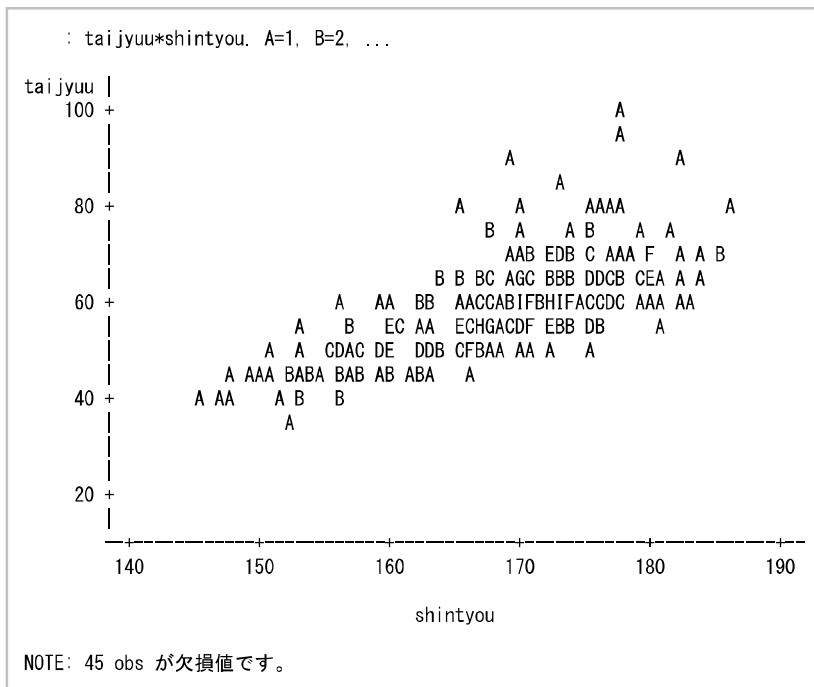
パラメータの推定					
変数	自由度	パラメータ 推定値	標準誤差	t 値	Pr > t
Intercept	1	-79.35152	7.74804	-10.24	<.0001
shintyou	1	0.81883	0.04588	17.85	<.0001

REG プロシジャ
モデル : MODEL1
従属変数 : taijyuu



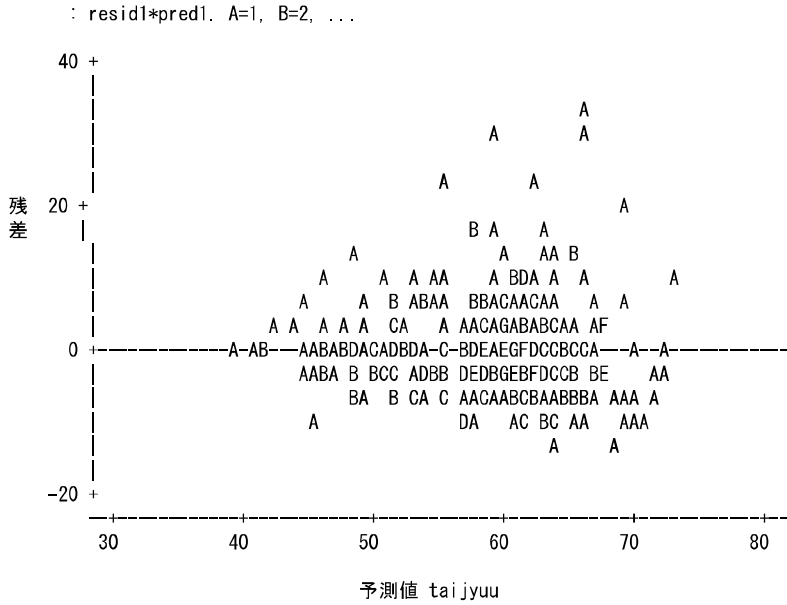


Obs	sex	shintyou	taijyuu	kyoui	jitaku	kodukai	carryer	tsuuwa	pred1	resid1
1	F	145.0	38.0	.	J	10000		.	39.3789	-1.3789
2	F	146.7	41.0	85	J	10000	Vodafone	6000	40.7709	0.2291
3	F	148.0	42.0	.	J	50000		.	41.8354	0.1646
4	F	148.0	43.0	80	J	50000	DoCoMo	4000	41.8354	1.1646
5	F	148.9	.	.	J	60000		.	42.5724	.
6	F	149.0	45.0	.	G	60000		.	42.6542	2.3458
7	F	150.0	46.0	86		40000		.	43.4731	2.5269
8	F	151.0	45.0	.	J	20000	docomo	5000	44.2919	0.7081
9	F	151.0	50.0	.	G	60000	J-PHONE	.	44.2919	5.7081
10	F	151.7	41.5	80	J	35000		.	44.8651	-3.3651
11	F	152.0	35.0	77	J	60000	DoCoMo	2000	45.1107	-10.1107
12	F	152.0	43.0	.	J	20000	au	3500	45.1107	-2.1107
13	F	152.0	44.0	.		45000	DoCoMo	4000	45.1107	-1.1107
14	F	153.0	41.0	.	J	125000	No	.	45.9296	-4.9296
15	F	153.0	42.0	.	G	0	Vodafone	1000	45.9296	-3.9296

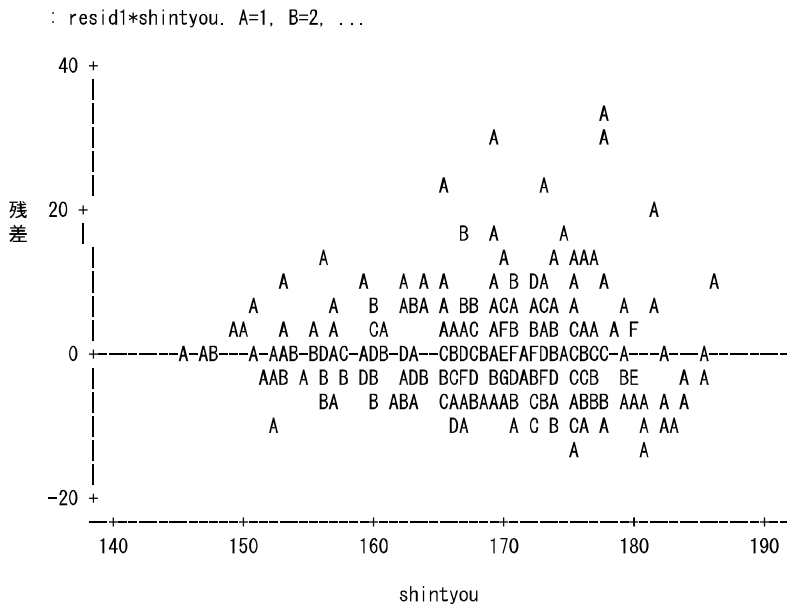


taijyuu

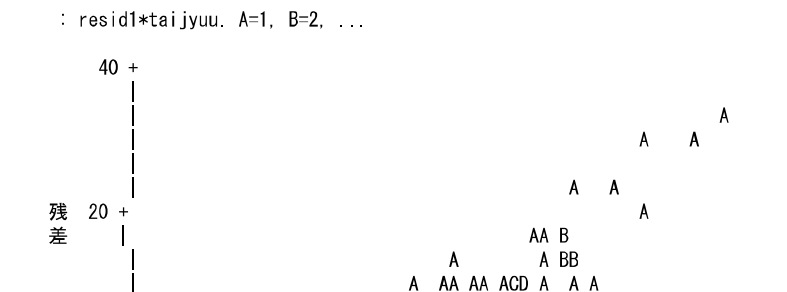
NOTE: 45 obs が欠損値です。

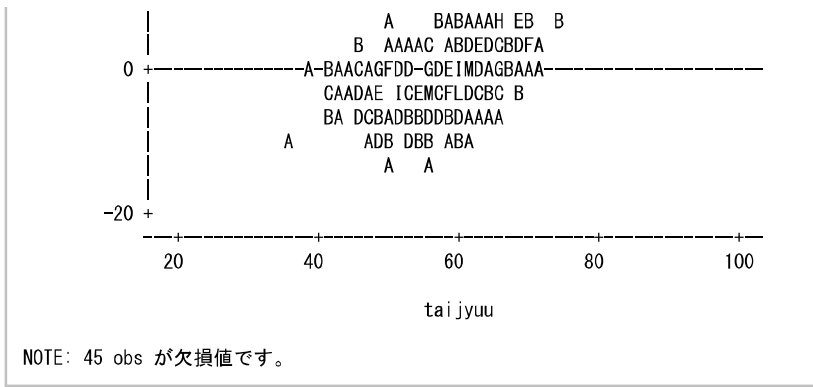


NOTE: 45 obs が欠損値です。



NOTE: 45 obs が欠損値です。





UNIVARIATE プロシジャ
変数 : resid1 (残差)

モーメント			
N	325	重み変数の合計	325
平均	0	合計	0
標準偏差	6.63210957	分散	43.9848774
歪度	1.42132974	尖度	4.0008373
無修正平方和	14251.1003	修正済平方和	14251.1003
変動係数	.	平均の標準誤差	0.36788325

基本統計量			
位置		ばらつき	
平均	0.00000	標準偏差	6.63211
中央値	-1.02372	分散	43.98488
最頻値	-2.30618	範囲	47.54351
		四分位範囲	6.73181

Note: 3個の最頻値があります(度数: 5)。表では最頻値のなかで最も小さな値を表示します。

位置の検定 H0: Mu0=0				
検定	統計量	p 値		
Student の t 検定	t	0	Pr > t	1.0000
符号検定	M	-22.5	Pr >= M	0.0145
符号付順位検定	S	-3248.5	Pr >= S	0.0552

正規性の検定				
検定	統計量	p 値		
Shapiro-Wilk	W	0.915825	Pr < W	<0.0001
Kolmogorov-Smirnov	D	0.109794	Pr > D	<0.0100
Cramer-von Mises	W-Sq	0.914603	Pr > W-Sq	<0.0050
Anderson-Darling	A-Sq	5.307447	Pr > A-Sq	<0.0050

分位点 (定義 5)	
水準	分位点
100% 最大値	33.59967
99%	22.24447
95%	11.59967
90%	8.24447
75% Q3	2.69382
50% 中央値	-1.02372
25% Q1	-4.03799
10%	-7.28364
5%	-8.57436

分位点 (定義 5)	
水準	分位点
1%	-10.94384
0% 最小値	-13.94384

極値			
最小値		最大値	
値	Obs	値	Obs
-13.9438	282	21.6938	267
-13.4474	346	22.2445	125
-11.4873	229	28.5997	326
-10.9438	284	29.2235	181
-10.9438	283	33.5997	327

欠損値			
欠損値	カウント	パーセント	
		全体	欠損値
.	45	12.16	100.00

